



Szkoła Podstawowa nr 2 w Mosinie

ELEKTRONICZNA REKRUTACJA

DO KLASY 1

2020/2021

Należy zarejestrować dziecko na stronie:

<http://www.mosina.podstawowe.vnabor.pl/>

TERMIN REKRUTACJI

do klasy 1

02. 03. 2021 – 23. 03. 2021

**Szkoły podstawowe przyjmują dzieci do klas 1 zgodnie
z obwodem szkolnym,
czyli o tym, do której szkoły powinno chodzić dziecko,
decyduje miejsce jego zamieszkania.**

<https://www.mosina.pl/granice-obwodow-szkol>

**Dzieci 7-letnie, mieszkające w obwodzie szkoły
zostaną do tej szkoły przyjęte
po rejestracji przez rodziców / opiekunów prawnych
w elektronicznym systemie naboru.**

**Rodzice dzieci 7-letnich, mieszkających poza obwodem szkoły,
do której chcą uczęszczać od 01 września 2021 r.,
również rejestrują dziecko w elektronicznym systemie naboru.**

K R Y T E R I A dla kandydatów spoza obwodu

(kryteria rekrutacyjne dotyczą tylko dzieci, które chcą rozpocząć naukę
w szkole poza obwodem zamieszkania)

1. rodzeństwo kandydata w roku szkolnym, na który prowadzona jest rekrutacja, będzie uczęszczało do tej szkoły – **2 punkty**;
2. wielodzietność rodziny kandydata – **1 punkt**;
3. kandydat uczęszczał do przedszkola lub oddziału przedszkolnego znajdującego się w obwodzie tej szkoły – **1 punkt**;
4. rodzice kandydata są zameldowani na terenie Gminy Mosina – **2 punkty**;
5. miejsce zamieszkania kandydata położone jest bliżej szkoły, do której składa wniosek o przyjęcie, w porównaniu z odległością od szkoły obwodowej – **1 punkt**.



Aktualności

Uruchomienie systemu rekrutacji – wymagania techniczne

18.02.2019

Szanowni Państwo, Witamy na stronach elektronicznego systemu wspierającego rekrutację do przedszkola na terenie Gminy Mosina. Aby sprawnie i bezproblemowo pracować w systemie, zalecamy korzystanie z aktualnych wersji przeglądarek: Google Chrome – wersja co najmniej 35.0 Mozilla Firefox – wersja co najmniej 32.0 Internet Explorer – wersja co najmniej 11.0 Informujemy jednocześnie, że w zakładce POMOC umieszczony został Przewodnik po systemie, w którym szczegółowo wyjaśniono wszystkie funkcjonalności i sposób postępowania związany z zarejestrowaniem dziecka w systemie. Proszę pamiętać, że przy rekrutacji elektronicznej nie ma znaczenia kolejność zgłoszenia. Na zarejestrowanie dziecka i dostarczenie podpisanego Wniosku o przyjęcie do przedszkola jest czas od 25 lutego 2019 do 15.03.2019 r. do g. 13:00

Rejestracja kandydatów – opis skrócony

14.02.2019

Szanowni Państwo, Jeśli zapoznaliście się już dokładnie z ofertą placówek, zasadami i terminami dotyczącymi postępowania rekrutacyjnego oraz dokonaliście wyboru placówek i grup przedszkolnych możecie przystąpić do rejestracji dziecka w systemie. Aby zgłosić dziecko do wybranych placówek należy: 1. Wybrać zakładkę ZGŁOŚ KANDYDATURĘ – po zapoznaniu się z opisem na stronie wpisać PESEL dziecka i wybrać przycisk DALEJ 2. Ustalić LISTĘ WYBRANYCH PREFERENCJI – wybierając odpowiednio miasto, jednostkę oraz grupę, ułożyć listę preferencji. Lista powinna zawierać tylko takie placówki i grupy, które preferowane są przez rodzica/opiekuna. Najwyżej na liście powinny być jednostki i grupy najbardziej preferowane. Lista może zawierać max. 3 jednostki i odpowiadające im grupy rekrutacyjne. Po ustaleniu listy wybrać przycisk DALEJ 3. Wypełnić pola dotyczące danych osobowych zgłaszanego dziecka i rodziców/opiekunów, a następnie pola pozostałych informacji. Pola zaznaczone gwiazdkami są obowiązkowe. W ostatnich polach należy ustalić swoje hasło do systemu (co najmniej osiem znaków). Proszę zapamiętać to hasło, gdyż będzie ono umożliwiała dostęp do swojego konta w dowolnym momencie naboru (poprzez zakładkę ZALOGUJ SIĘ). Po wypełnieniu wszystkich pól wybrać przycisk DALEJ 4. W kolejnym kroku należy wypełnić pola dotyczące kryteriów, zgodnie ze stanem faktycznym, a następnie wybrać przycisk DALEJ. Należy zwrócić uwagę na to, że po zaznaczeniu odpowiedzi TAK przy jakimkolwiek kryterium podstawowym (ustawowym), trzeba będzie razem z Wnioskiem złożyć odpowiednie dokumenty. 5. W ostatnim kroku należy dokładnie zapoznać się z informacjami na tej stronie, a następnie wydrukować Wniosek o przyjęcie do przedszkola. Po podpisaniu Wniosku, należy dostarczyć go wraz z innymi wymaganymi dokumentami tylko do placówki, która znajduje się na I miejscu listy preferencji. UWAGA: W





NABÓR VULCAN

Nabór

VULCAN
RAZEM DLA LEPSZEJ OŚWIATY

Zgłoś kandydaturę

Aktualności

Zasady naboru

Terminy naboru

Oferta

Statystyki chętnych

Wolne miejsca

Pliki do pobrania

Pomoc

Zgłoś kandydaturę



PESEL kandydata:

Kandydat nie posiada numeru PESEL (obcokrajowcy)

Dalej



NABÓR VULCAN

Nabór

VULCAN
NABÓR DLA LEPSEJ SZKOŁY

Informacje
krok 1/6

Dane osobowe
krok 2/6

Dane rodziców
krok 3/6

Preferencje
krok 4/6

Kryteria
krok 5/6

Utworzenie konta
krok 6/6

Szanowni Państwo,

Witamy w systemie elektronicznym wspierającym proces rekrutacji. W celu zgłoszenia kandydatury dziecka prosimy wypełnić w kolejnych krokach informacje niezbędne do wzięcia udziału w procesie rekrutacyjnym, a następnie wydrukować wniosek i dostarczyć go do jednostki wskazanej na pierwszym miejscu listy preferencji (tzw. jednostka pierwszego wyboru).

System elektroniczny ma pomóc Państwu w tym procesie. W związku z tym uprzejmie prosimy o dokładne czytanie informacji i instrukcji pojawiających się na kolejnych ekranach.

Życzymy powodzenia!

UWAGA!

Bardzo prosimy o nie używanie przycisków wstecz / dalej / odśwież w przeglądarce dla wszystkich podstron gdyż może to spowodować utratę danych wprowadzonych na poniższym formularzu. Należy używać wyłącznie przycisków umieszczonych na końcu formularza.

Dalej

Anuluj



NABÓR VULCAN

Nabór

VULCAN
WSPÓLNOTA MIASTECZKO

Informacje
krok 1/6

Dane osobowe
krok 2/6

Dane rodziców
krok 3/6

Preferencje
krok 4/6

Kryteria
krok 5/6

Utworzenie konta
krok 6/6

PESEL:

Data urodzenia:

Imię (wymagane):

Nazwisko (wymagane):

Adres zamieszkania

Miejscowość (wymagane):

Gmina (wymagane):

Ulica:

Numer domu (wymagane):

Numer mieszkania:

Kod pocztowy (wymagane):

Poczta (wymagane):





Nabór



W przypadku, gdy ustanowiono opiekę prawną nad dzieckiem, należy podać dane opiekunów prawnych

Matka / opiekunka prawna

Brak danych

Imię (wymagane):

Nazwisko (wymagane):

Telefon:

E-mail (potrzebny do odzyskania hasła):

[Kopiuj adres kandydata](#)

Adres zamieszkania:

Miejscowość (wymagane):

Gmina (wymagane):

Ulica:

Numer domu (wymagane):

Numer mieszkania:

Kod pocztowy (wymagane):





NABÓR VULCAN

Nabór

VULCAN
KAROTYKA I GRYF

W przypadku, gdy ustanowiono opiekę prawną nad dzieckiem, należy podać dane opiekunów prawnych

Ojciec / opiekun prawny

Brak danych

Imię (wymagane):

Nazwisko (wymagane):

Telefon:

E-mail (potrzebny do odzyskania hasła):

Kopiuj adres kandydata

Adres zamieszkania:

Adres krajowy

Miejscowość (wymagane):

Mosina

Gmina (wymagane):

G: Mosina, P: poznański, W: wielkopolskie

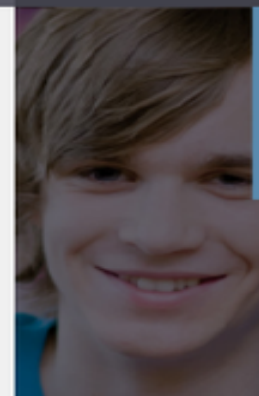
Ulica:

Numer domu (wymagane):

Numer mieszkania:

Kod pocztowy (wymagane):

62-050





NABÓR VULCAN

Nabór

VULCAN
WARSZAWAInformacje
krok 1/6Dane osobowe
krok 2/6Dane rodziców
krok 3/6Preferencje
krok 4/6Kryteria
krok 5/6Utworzenie konta
krok 6/6

Dane wprowadzone w poprzednich krokach zostały zapisane.

Zostało utworzone konto kandydata w systemie rekrutacji. Zapisz swój login i podaj hasło.

Informacja o założeniu konta zostanie wysłana na podany adres e-mail.

Login:

Hasło:

Powtórz hasło:

Po zalogowaniu się i wybraniu z menu pozycji **Wniosek** możesz:

- edytować dane kandydata i rodziców oraz listę preferencji
- wydrukować wniosek, który należy zanieść do:

Wybierz przycisk **Zakończ**, aby wrócić do menu.

Drukuj wniosek

Zakończ



NABÓR VULCAN

Nabór P

[Aktualności](#)[Zasady naboru](#)[Terminy naboru](#)[Oferta](#)[Statystyki chętnych](#)[Wniosek](#)[Zmień hasło](#)[Usuń konto](#)[Pliki do pobrania](#)[Pomoc](#)**VULCAN**
WNIOSY DLA LAMPKI ŚWIATY

Wniosek

Wniosek nie został jeszcze zweryfikowany. Możesz wybrać jedną z poniższych możliwości:

[Zmień preferencje](#)[Zmień dane osobowe](#)[Drukuj wniosek](#)[Drukuj wniosek](#)



NABÓR VULCAN

Nabór

[Zgłoś kandydaturę](#)[Aktualności](#)[Zasady naboru](#)[Terminy naboru](#)[Oferta](#)[Statystyki chętnych](#)[Pliki do pobrania](#)[Pomoc](#)**VULCAN**
NAZWA DLA KAŻDEJ GMINY

Pliki do pobrania

**Uchwała Gminy Mosina (PDF)**

w sprawie kryteriów branych pod uwagę w postępowaniu rekrutacyjnym do przedszkoli/oddziałów przedszkolnych

[Pobierz \(0,08 MB\)](#)**Załącznik do Wniosku - Oświadczenia (PDF)**

Załącznik do Wniosku - Oświadczenia

[Pobierz \(0,07 MB\)](#)**Zasady rekrutacji do publicznych przedszkoli (PDF)**

Zasady rekrutacji do publicznych przedszkoli

[Pobierz \(0,1 MB\)](#)**Potwierdzenie woli uczęszczania do przedszkola 2018/19 (PDF)**

Potwierdzenie woli uczęszczania do przedszkola 2018/19

[Pobierz \(0,1 MB\)](#)**Wniosek kandydata do przedszkola 2018_19 (PDF)**

Wniosek kandydata do przedszkola 2018_19

[Pobierz \(0,24 MB\)](#)